



La segregación social y sus efectos en los jóvenes pobres

Santiago de Chile, 1992-2002

Foro Internacional de Vivienda Sustentable INFONAVIT 2011
9 de Septiembre de 2011
Ciudad de México

Antecedentes

Periferización histórica de la población carenciada, por acción estatal como *motu proprio*.

De la acción estatal incompleta a los subsidios a la demanda y mercado de suelo desregulado: **localización deficiente y pobreza aglomerada**

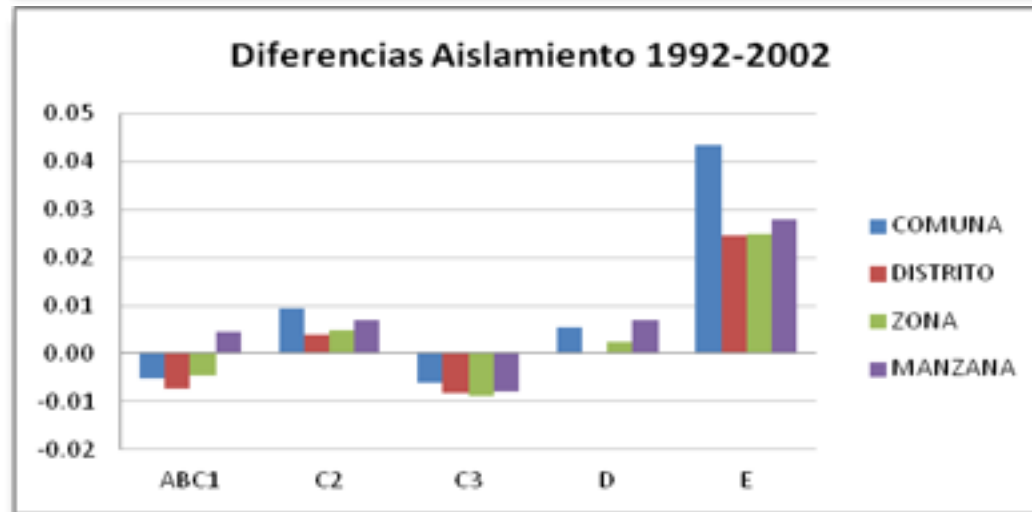
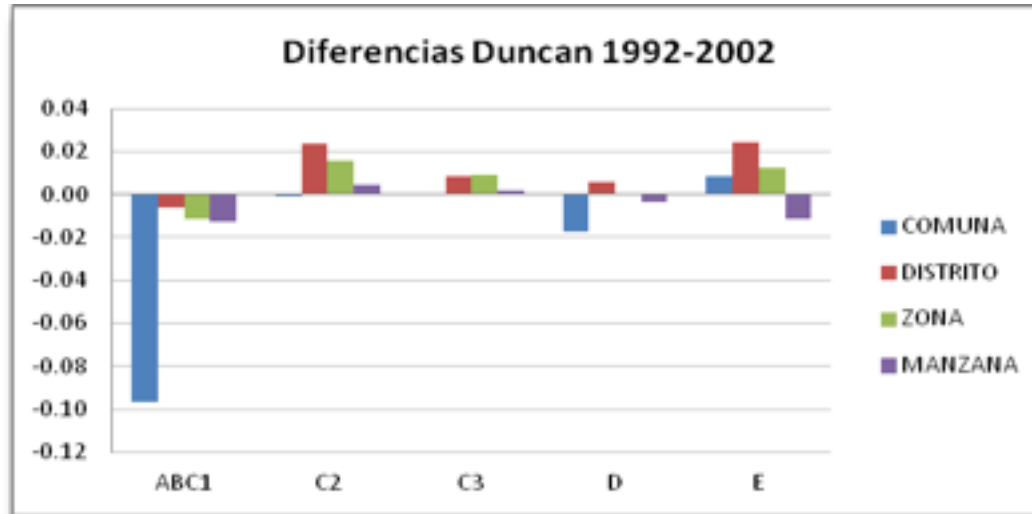
La aparición de la **segregación como problema**: Del capital político social al capital criminal

La **paradoja** de la reducción de la segregación como dimensión de **concentración** y su aumento como dimensión negativa: **aislamiento social**

Preocupa que los problemas sociales afectan más a los jóvenes que viven en áreas de alta concentración de pobres que a aquellos que viven en áreas en las cuales otros grupos sociales también habitan. Y porque a esta edad es donde la desafiliación al sistema atrae a la economía del crimen.

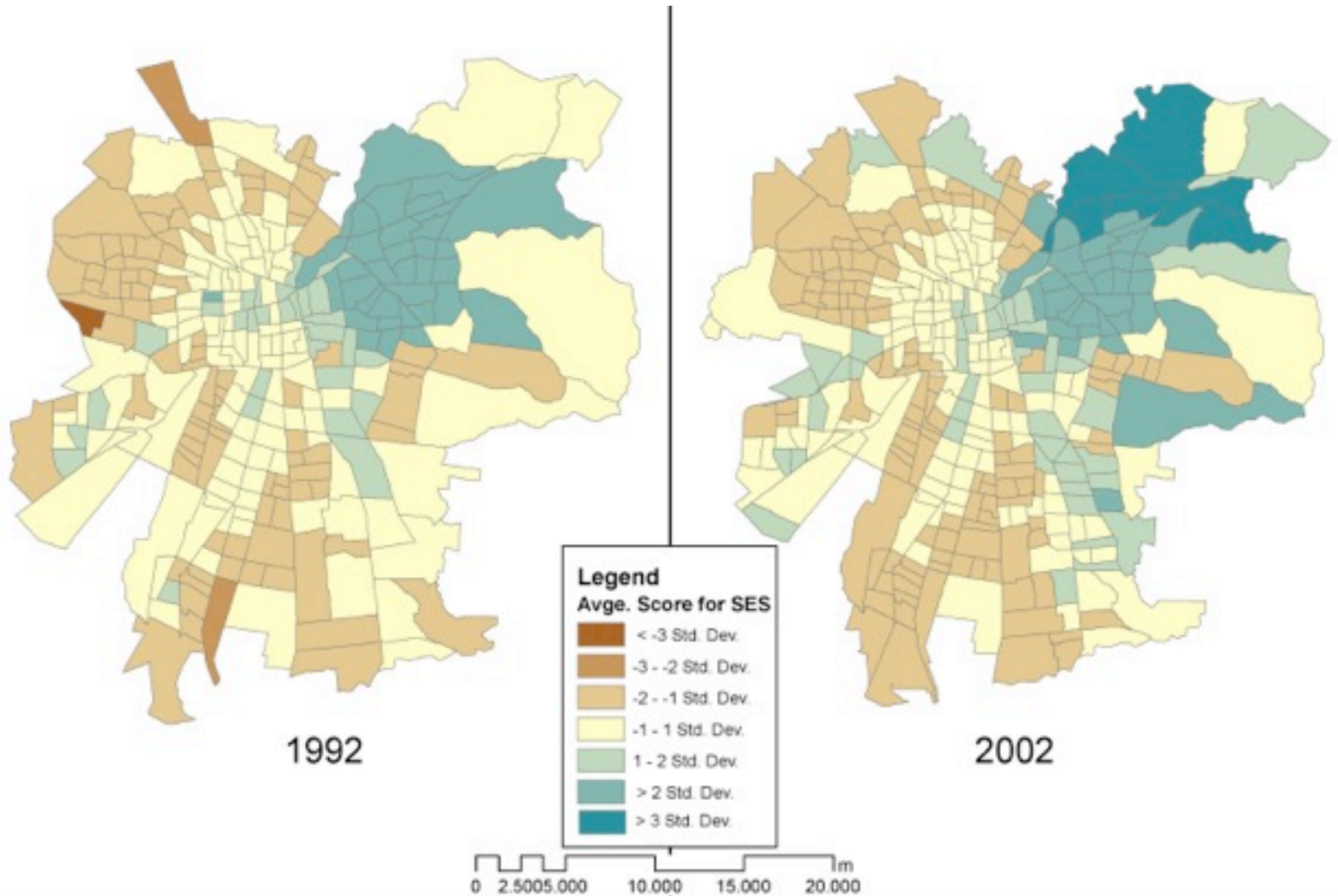
Antecedentes

El Cambio en el patrón de segregación de los estratos socioeconómicos

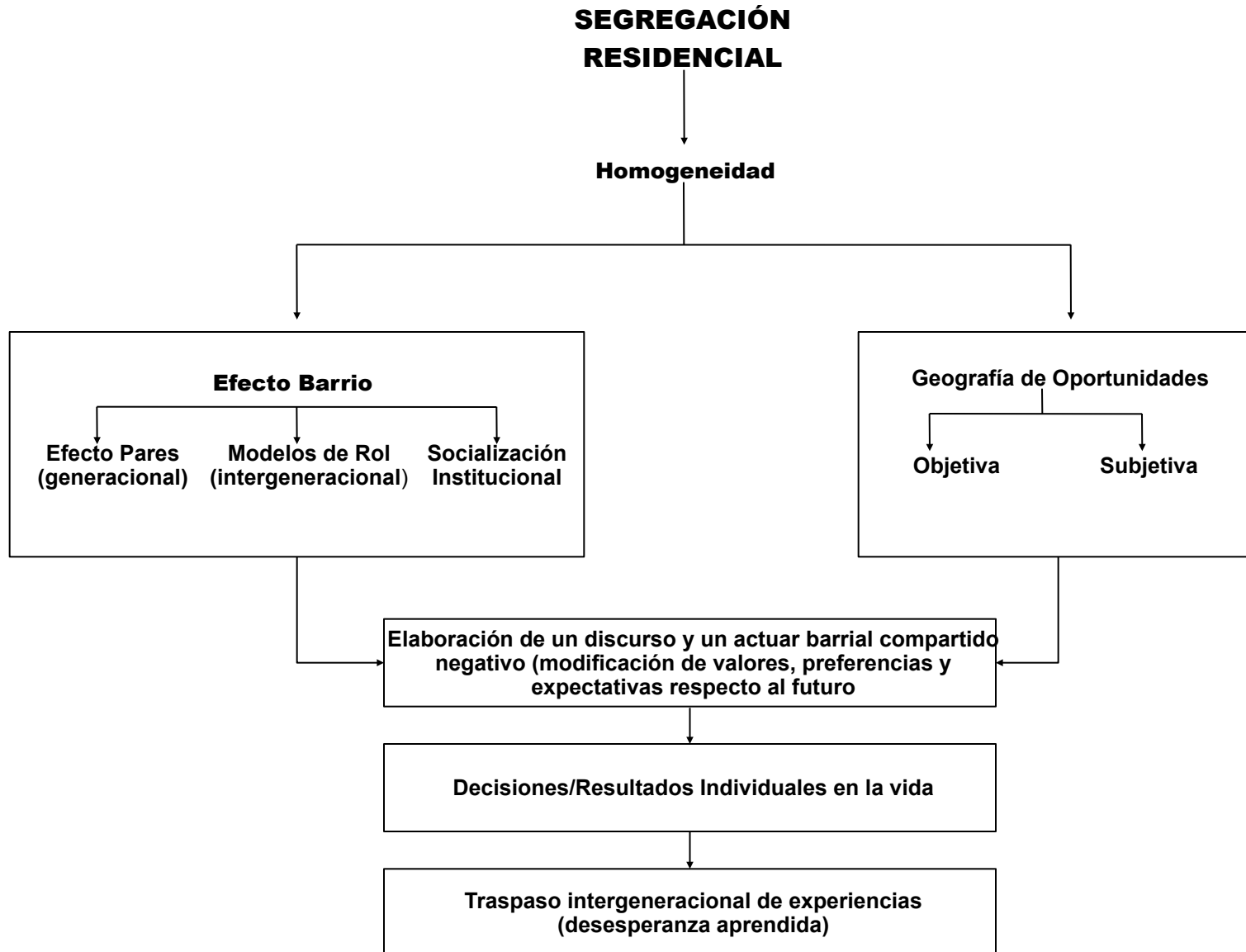


Antecedentes

El Cambio en el patrón de segregación de los estratos socioeconómicos Zonas Censales de Santiago 1992-2002



Marco Explicativo



Resultados

El aislamiento social u homogeneidad social del área NO explica rezago escolar ni maternidad adolescente (en Santiago y en el periodo)

Solo explica la Inactividad Juvenil:

	En 1992 la segregación explicaba:		
	Inactividad Juvenil E y D	Inactividad Juvenil en Hombres E y D	Inactividad Juvenil en Mujeres E y D
En zonas censales	44.90%	5.80%	47.60%
En distritos censales	63.40%	11.10%	66.60%

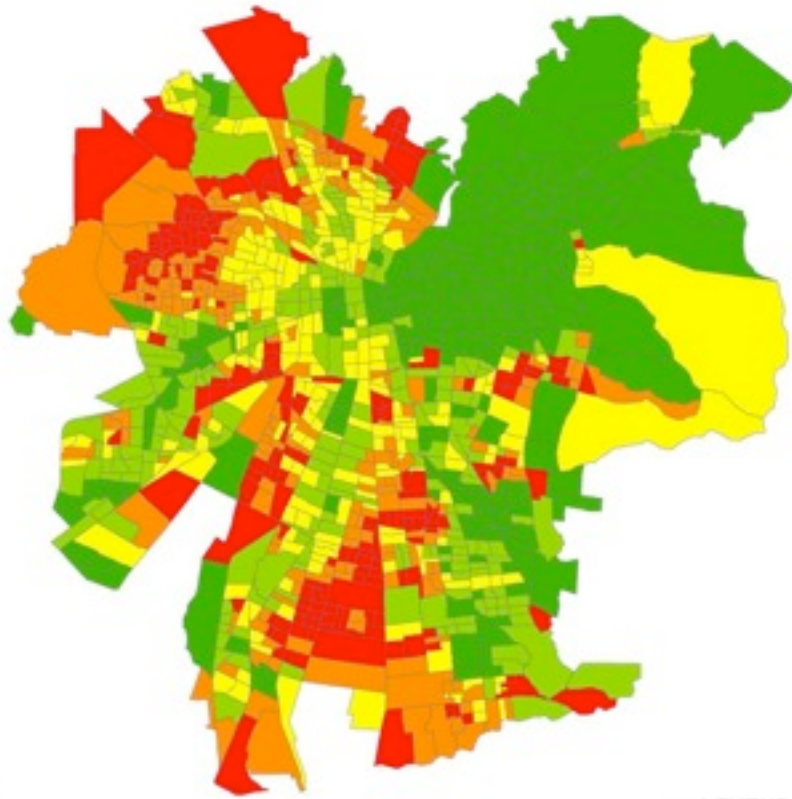
	Por un punto de aumento del porcentaje de hogares e y d, el efecto aumentaba:		
En zonas censales	0.200	0.044	0.364
En distritos censales	0.210	0.046	0.392

	Mientras en 2002:		
	Inactividad Juvenil E y D	Inactividad Juvenil en Hombres E y D	Inactividad Juvenil en Mujeres E y D
En zonas censales	50.20%	25.90%	46.30%
En distritos censales	64.70%	35.80%	65%

	Por un punto de aumento del porcentaje de hogares e y d, el efecto aumentaba:		
	Inactividad Juvenil E y D	Inactividad Juvenil en Hombres E y D	Inactividad Juvenil en Mujeres E y D
En zonas censales	0.227	0.129	0.318
En distritos censales	0.237	0.127	0.335

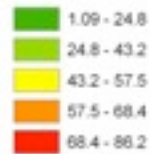
Resultados

PORCENTAJE DE HOGARES POBRES (E+D) 2002

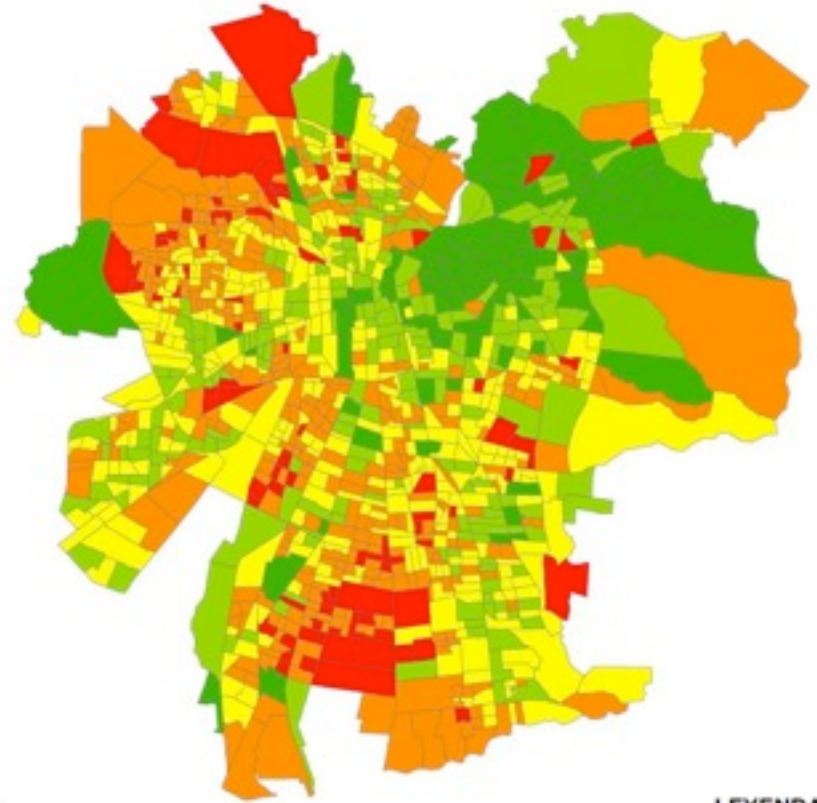


0 2,500 5,000 10,000 15,000 20,000 m

LEYENDA

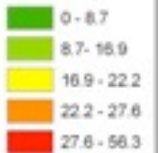


TASA DE INACTIVIDAD JUVENIL EN INDIVIDUOS POBRES (E+D) 2002



0 2,500 5,000 10,000 15,000 20,000 m

LEYENDA



Resultados

Aumento en las tasas de inactividad juvenil general, masculina y femenina al pasar del quintil 1 al 5, para 1992.

	Inactividad Juvenil E y D	Inactividad Juvenil en Hombres E y D	Inactividad Juvenil en Mujeres E y D
En zonas censales	13.41	3.104	24.35
En distritos censales	13.366	3.155	24.337

Aumento en las tasas de inactividad juvenil general, masculina y femenina al pasar del quintil 1 al 5, para 2002.

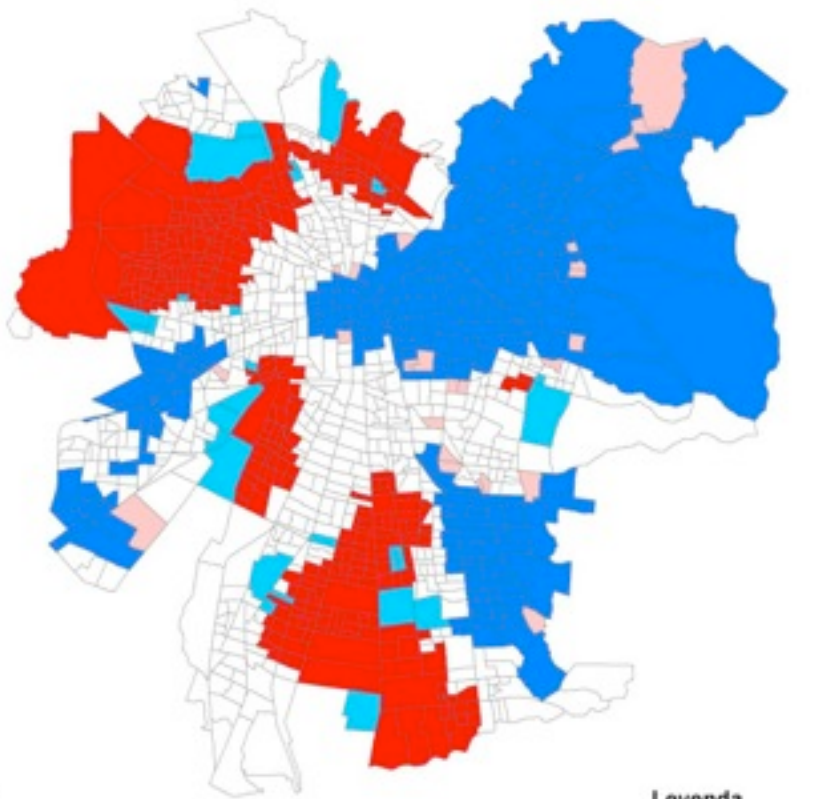
	Inactividad Juvenil E y D	Inactividad Juvenil en Hombres E y D	Inactividad Juvenil en Mujeres E y D
En zonas censales	14.526	8.347	20.299
En distritos censales	14.580	8.071	20.236

Límite y medias de tasas del quintil 1 para distintas escalas y años.

Quintil 1 (referencia)	Porcentaje hogares pobres	Tasa de Inactividad Juvenil E y D	Tasa de Inactividad Juvenil Hombres E y D	Tasa de Inactividad Juvenil Mujeres E y D
Zonas 1992	<= 21.82	13.41	4.74	21.58
Distritos 1992	<= 21.38	12.96	4.57	20.92
Zonas 2002	<= 24,81	11.32	7.53	15.66
Distritos 2002	<= 24,66	11.01	7.71	15.35

Resultados

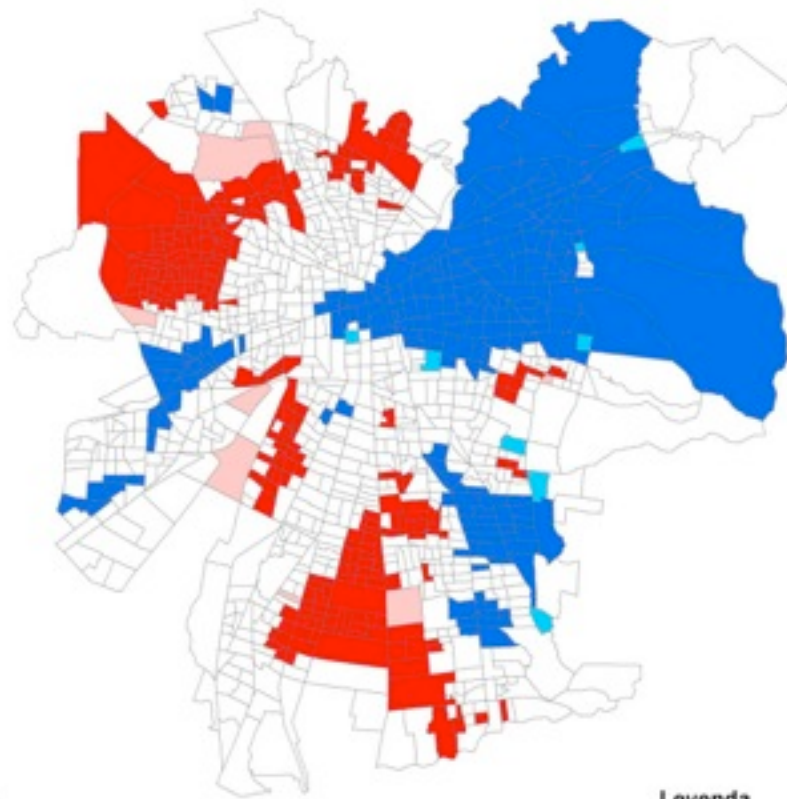
CLUSTERS DE CONCENTRACIÓN DE
HOGARES POBRES POR ZONA (E+D) 2002
CON DOS VECINOS



Leyenda

- Neutros
- Segregadas
- No segregadas
- Islas de Riqueza
- Islas de Pobreza

CLUSTERS DE CONCENTRACIÓN DE
HOGARES POBRES POR ZONA (E+D) 2002
CON UN VECINO



Leyenda

- Neutros
- Segregadas
- No segregadas
- Islas de Riqueza
- Islas de Pobreza

Resultados

Aumento en las tasas de inactividad juvenil general, masculina y femenina al pasar de áreas no segregadas a segregadas para 1992 y con un vecino de proximidad.

La diferencia en puntos porcentuales entre las tasas de áreas no segregadas y segregadas en 1992 era:			
	Inactividad Juvenil E y D	Inactividad Juvenil en Hombres E y D	Inactividad Juvenil en Mujeres E y D
En zonas censales	12.413	2.788	22.574
En distritos censales	11.686	2.460	21.335
En tanto en 2002:			
	Inactividad Juvenil E y D	Inactividad Juvenil en Hombres E y D	Inactividad Juvenil en Mujeres E y D
En zonas censales	13.108	7.352	18.976
En distritos censales	13.343	7.099	19.427

Resultados

La diferencia en puntos porcentuales entre las tasas de áreas no segregadas y segregadas en 1992 era:

	Inactividad Juvenil E y D	Inactividad Juvenil en Hombres E y D	Inactividad Juvenil en Mujeres E y D
En zonas censales	10.283	2.09	18.881
En distritos censales	10.303	1.694	19.419
En tanto en 2002:			
	Inactividad Juvenil E y D	Inactividad Juvenil en Hombres E y D	Inactividad Juvenil en Mujeres E y D
En zonas censales	11.402	6.427	16.205
En distritos censales	12.619	6.781	18.485

Aumento en las tasas de inactividad juvenil general, masculina y femenina al pasar de áreas no segregadas a segregadas para 1992 y con un vecino de proximidad..

Año/Escala/Contigüidad	Tasa de Inactividad Juvenil E y D	Tasa de Inactividad Juvenil Hombres E y D	Tasa de Inactividad Juvenil Mujeres E y D
1992/Zona/1 vecino	21.17	6.81	35.63
1992/Zona/2 vecinos	20.86	6.63	35.03
1992/Distrito/1 vecino	21.26	6.82	35.84
1992/Distrito/2 vecinos	20.63	6.89	34.44
2002/Zona/1 vecino	20.21	12.56	28.41
2002/Zona/2 vecinos	20.04	12.45	28.08
2002/Distrito/1 vecino	20.46	12.61	29.15
2002/Distrito/2 vecinos	20.08	12.42	28.39

Valores de variables dependientes para las celdas de referencia de los análisis de regresión hechos con categorías de áreas segregadas, por año y escalas

Conclusiones

Existe esperanza, el fenómeno del gueto NO se ha implantado totalmente:
Tasas de rezago y maternidad así lo sugieren

Entonces, en Chile aún podemos hacer algo: Políticas de control de segregación,
de fomento de inversiones en zonas vulnerables y bonos territoriales de empleo juvenil

El riesgo de la desafiliación institucional: La “narcofavelización” o la ira europea.
Santiago 2011, el estallido de la crispación.

El riesgo mayor: La pérdida innumerable de talento joven.
